

Lösungen für das Dokumentenmanagement

AlfaPeople & Microsoft® Dynamics AX for nscale



Enterprise Resource Planning (ERP)-Systeme, wie die Businesslösung Microsoft® Dynamics AX, werden insbesondere in mittelständischen und größeren Unternehmen eingesetzt. Dort bilden sie die entscheidende Schnittstelle zu unternehmenskritischen Kernprozessen – und gewährleisten die optimale Zusammenarbeit mit Kunden, Lieferanten und Geschäftspartnern.

Die zentrale Aufgabe besteht darin, Kapital, Betriebsmittel oder / und Personal möglichst effizient für die betrieblichen Abläufe einzusetzen. Die Grundlage für erfolgreiche Prozesse sind dabei Informationen, die stets aktuell und von hoher Qualität sind. Wichtig ist dabei, dass die Mitarbeiter unkompliziert und schnell auf alle relevanten Dokumente zugreifen können. Mit der Lösung von AlfaPeople wird all dies sichergestellt und optimiert. Die auf nscale basierende Schnittstelle sorgt für ein effizientes umfassendes Dokumentenmanagement. nscale ist die komplexe Informationsplattform der Ceyoniq Technology, die vielfältige Lösungen für die intelligente Informations- und Dokumentenverwaltung bereithält.

Mit AlfaPeople & Microsoft® Dynamics AX for nscale schnell und unkompliziert auf alle relevanten Informationen sicher zugreifen.

Vorteile durch AlfaPeople & Microsoft® Dynamics AX for nscale:

- Rechts- und revisionssichere Archivierung aus Microsoft® Dynamics AX
- Integration dokumentenorientierter Funktionen
- Alle prozessrelevanten Informationen auf einen Blick
- Unkomplizierte Anwendung aufgrund gewohnter Microsoft® Dynamics-Oberfläche
- Zuordnung von externen (eingescannten) Dokumenten
- Versteckung, Registrierung und Zuordnung sämtlicher Dokumente direkt bei Ablage
- Kein Mehraufwand für Mitarbeiter

Mit AlfaPeople & Microsoft® Dynamics AX for nscale können Sie ...

- die gesetzlichen Anforderungen zur Aufbewahrungspflicht durch revisionssichere Archivierung automatisch erfüllen
- sämtlicher Dokumente in den Geschäftsprozessen verfügbar halten
- tägliche Arbeitsprozesse optimieren über integrierte Funktionen zum Archivieren, Recherchieren und Reproduzieren
- ältere Dokumente auch noch nach Jahren originalgetreu wiederherstellen

AlfaPeople & Microsoft® Dynamics AX for nscale: Schlüsselfunktionen & Details

- Aufruf der in nscale archivierten Dokumente aus Microsoft® Dynamics AX
- Übergabe von Ausgangsdokumenten an das Archivsystem nscale
- Einlesen von Eingangsrechnungsdaten aus nscale in ein Rechnungsjournal in Microsoft® Dynamics AX

| ID | Name | Subtype | Rechnungsbetrag | Gruppe | Währung |
|------|---------------------------|-----------------------|-----------------|--------|---------|
| 3300 | Earth Television | Earth Television | 10 | USD | |
| 3300 | Umare Bio | Umare Bio | 10 | EUR | |
| 3300 | Real Producers | Real Producers | 10 | USD | |
| 3300 | Shaw Producers | Shaw Producers | 10 | USD | |
| 3300 | Tapas Electronics | Tapas Electronics | 10 | USD | |
| 3300 | Tray Research | Tray Research | 10 | EUR | |
| 3300 | Talapat Toys | Talapat Toys | 10 | EUR | |
| 3300 | Duran Recorders | Duran Recorders | 20 | USD | |
| 3300 | Guba Recorders | Guba Recorders | 20 | USD | |
| 3300 | Wingtip Recorders | Wingtip Recorders | 20 | EUR | |
| 3300 | Hemagous Audio | Hemagous Audio | 20 | USD | |
| 3300 | Opal Audio | Opal Audio | 20 | EUR | |
| 3300 | Adventure Services | Adventure Services | 30 | USD | |
| 3300 | Chris Cameron Ltd | Chris Cameron Ltd | 30 | EUR | |
| 3300 | Lucerna Publishing | Lucerna Publishing | 30 | USD | |
| 3300 | City Power & Light | City Power & Light | 30 | EUR | |
| 3300 | Pico Concepts | Pico Concepts | 30 | USD | |
| 3300 | Graphic Design Institute | Graphic Design Insti | 40 | EUR | |
| 3300 | Rock Components Ltd | Rock Components Ltd | 40 | USD | |
| 3300 | Scorpio Wholesale | Scorpio Wholesale | 40 | USD | |
| 3300 | North Packaging | North Packaging | 40 | USD | |
| 3300 | Bottle Bar Auctioneer | Bottle Bar | 70 | EUR | |
| 3300 | Podiatry Office For Staff | Podiatry Office For S | 70 | EUR | |
| 3300 | Silver and Black Services | Silver and Black Ser | 80 | EUR | |

Prinzipiell können aus jeder Microsoft® Dynamics AX-Maske ausgewählte Daten im nscale Archivsystem aufgerufen und angezeigt werden. Somit entfällt eine aufwändige Programmierung in den Masken des ERP-Systems. Es erfolgt lediglich eine entsprechende Parametrierung, in der pro Maske Suchbegriffe definiert werden, die anschließend an nscale übergeben werden.

Ausgangsdokumente: Für die Ausgabe von Ausgangsdokumenten an das nscale-System werden während des Buchungsvorganges sowohl eine .XML-Datei mit den Verschlagwortungsdaten als auch eine .PDF-Datei erstellt. Hierzu ist der entsprechende Aufruf in die Buchungslogik einzubauen. Die XML-Datei wird für die Übergabe an nscale definiert.

In Zukunft wird es auch hier möglich sein, eine einfache XML-Datei mit den Daten aus einer oder mehreren gelinkten Microsoft® Dynamics AX-Dateien nur durch Auswahl aus Dropdown-Feldern zu generieren. Wichtig hierbei ist, dass auf die Felder aller verbundenen Tabellen zugegriffen werden kann, ebenso können Tabellen-Methoden verwendet werden. Um volle Flexibilität zu erhalten, können dann auch noch individuelle Methoden erstellt werden.

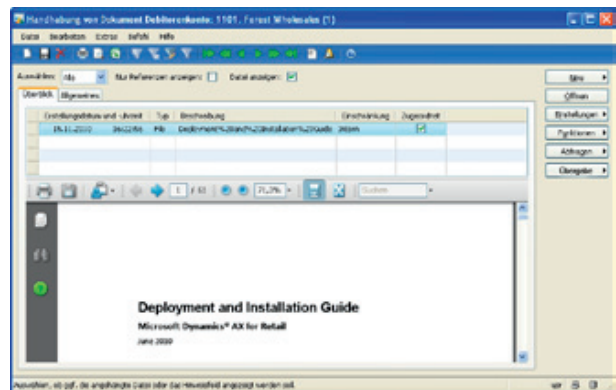
In der Version 2.0 der Schnittstelle wird es ebenfalls möglich sein, Dokumente der Microsoft® Dynamics AX-Dokumentenbehandlung an nscale zu übergeben. Hierfür wird ein neuer Button „Übergabe an nscale“ in die Dokumentenbehandlung eingefügt.

Auch für die Dokumente aus der Dokumentenbehandlung werden die Felder für die Verschlagwortung in der Hauptmaske der Schnittstelle (wie für die Ausgangsdokumente) hinterlegt. Hierzu wird wiederum nur ein Aufruf in der Dokumentenbehandlung notwendig sein. Somit ist der Aufwand für die Implementierung nur minimal und eine einfache Integration auch in angepasste Microsoft® Dynamics AX-Versionen jederzeit möglich.

Eingangsdokumente: Beim Einlesen von Eingangsbuchungen aus nscale in ein Rechnungsjournal in Microsoft® Dynamics AX wird folgender Prozess durchlaufen:

Bei der frühen Archivierung erfolgt der Import in Microsoft® Dynamics AX über den Button „Import Rechnungen“ in der Rechnungserfassungs-Maske. Dadurch wird die zuvor erstellte XML-Datei ausgewertet und die Daten in die Microsoft® Dynamics AX-Maske übernommen. Hier können die Daten durch den Sachbearbeiter ergänzt oder überarbeitet werden. Beim Buchen der Erfassung werden dann die Daten wieder über die XML-Schnittstelle an nscale zurückgegeben, um die Konsistenz zwischen den Systemen sicherzustellen.

Durch diese Funktionalität wird auch die späte Archivierung unterstützt. Hierzu werden die zunächst im Microsoft® Dynamics AX erfassten Dokumente mit einer eindeutigen Nummer versehen (z. B. durch einen Barcode-Aufkleber). Der Wert des Barcodes wird im Microsoft® Dynamics AX-Feld „Dokumenten-Nummer“ gespeichert. Durch die Rückgabe der Werte wird diese Nummer an nscale übergeben und eine Verbindung zwischen dem eingescannten Dokument und der Verschlagwortung aus der XML-Datei wird hergestellt.



Über AlfaPeople

AlfaPeople ist einer der größten, global agierenden Microsoft® Dynamics-Anbieter und einer der führenden Microsoft® CRM ISV's („Independent Software Vendors“, unabhängiger Softwareanbieter). AlfaPeople beschäftigt mehr als 250 Angestellte in über 10 Ländern weltweit.

Das Unternehmen liefert standardisierte, kunden- und industriespezifische Microsoft® Business Solutions.

Diese umfassen alle Aspekte des Deployments – von Architektur-Design, Entwicklung, Business-Analyse, Beratung bis hin zu Training und Support.

AlfaPeople wurde als „Microsoft® CRM Partner of the Year 2010“ in Europa und Lateinamerika ausgezeichnet und besitzt den Status „Gold Certified Partner of Microsoft®“.