

UDVIDELSER

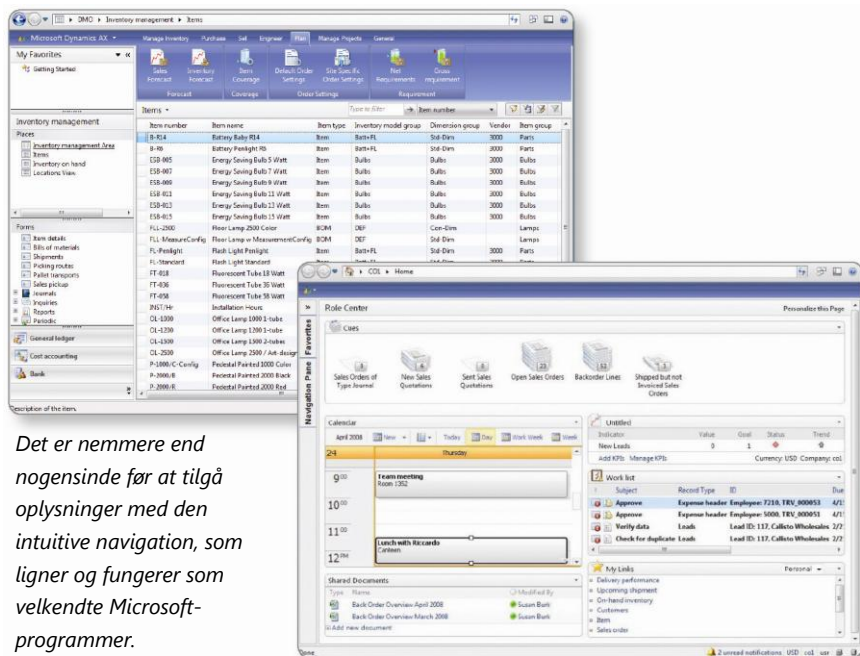
Nyheder i Microsoft Dynamics AX 2009

FORDELE

- **Hjælp dine medarbejdere med at arbejde hurtigere og smartere.** Strømlin adgang til vigtige oplysninger og processer via rollecentre, der hjælper medarbejdere med at organisere og administrere deres arbejde. En velkendt, intuitiv brugeroplevelse hjælper medarbejdere med at navigere, kommunikere og udføre opgaver.
- **Håndter vækst og forandringer.** Forøg samarbejdet i virksomheden og hele forsyningskæden. Opbyg mere rentable partnerskaber, og reager hurtigt på forandringer ved at integrere processer og dele oplysninger og dokumenter.
- **Håndter kompleksiteten ved en global virksomhed og få overblik over de forskellige afdelinger.** Centraliser og standardiser processer, samarbejd effektivt på tværs af virksomheden, og styr din virksomhed på tværs af geografiske placeringer og lokationer.
- **Overhold lovbestemmelser og kundeinitiativer.** Reducer den risiko og de omkostninger, der er forbundet med virksomhedsledelse, overholdelse af lovgivning og kundeinitiativer, herunder økonomiske, juridiske og miljømæssige initiativer.

Styrk dine medarbejdere, og forøg virksomhedens konkurrencedygtighed på et globalt marked ved at reagere hurtigere på forandringer og håndtere komplekse situationer, samtidig med at lovgivning og kundeinitiativer overholdes.

Microsoft Dynamics® AX 2009 giver dine medarbejdere forbedrede værktøjer til at finde, bruge og dele oplysninger, opbygge mere rentable relationer, imødekomme skiftende behov og udnytte nye muligheder. Din virksomhed kan definere fleksible arbejdsprocesser, der forbedrer virksomhedens kontrolfunktioner og hjælper dig med at opfylde flere forskellige krav til overholdelse, herunder økonomiske, juridiske og miljømæssige krav samt kundeinitiativer.



Det er nemmere end nogensinde før at tilgå oplysninger med den intuitive navigation, som ligner og fungerer som velkendte Microsoft-programmer.

Rollecentre hjælper medarbejdere med at prioritere arbejdet og få overblik over relevante oplysninger.

Arbejd smartere med Rollecentre og Business Intelligence

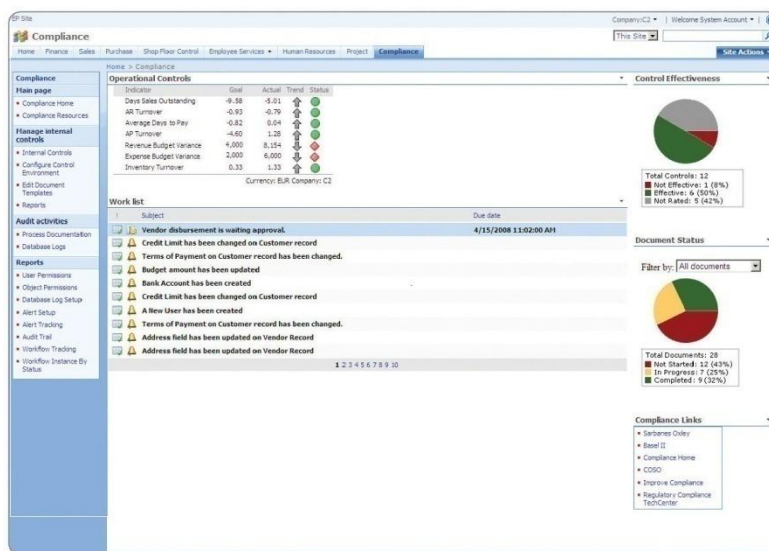
Microsoft Dynamics AX 2009 kan hjælpe dig med at forbedre produktiviteten ved at give dig en out-of-the-box rollebaseret tilgang til informationer, opgaver og forretningsprocesser. Få en dybere indsigt i dine kritiske forretningsdata på tværs af din organisation med relevante performance indikatorer, der er baseret på predefinerede datakuber og fleksible analyseværktøjer herunder integration til Microsoft® SQL Server® Reporting Services.

Maksimer nye forretningsmuligheder og forøg væksten

En fleksibel, serviceorienteret arkitektur, problemfri udveksling af forretningsdokumenter og webservices gør det hurtigere og nemmere at tilpasse Microsoft Dynamics AX til nye forretningsmodeller og udvidede partnerskaber. En effektiv procesmotor hjælper dig med at reagere hurtigt på kundernes krav og skiftende betingelser ved at oprette ad-hoc-forretningsprocesser.

Strømlin forretningsprocesser på tværs af lokationer og lande

Support til delte servicecentre for større standardisering i virksomheden, og udnyttelse af stordriftsfordele til at reducere redundans og driftsomkostninger. Integreret, webbaseret udgiftsstyring medvirker til at sikre, at medarbejderne følger virksomhedens best practices. Derudover gør nye multi-site-funktioner den voksende virksomhed i stand til nemt at planlægge og allokere materialer og ressourcer på tværs af faciliteter. Interne sælgere kan give nøjagtige leveringsdatoer ved hjælp af funktionerne disponibel til levering og første mulige afsendelsesdato.



Compliance Center udgør et centralt lager til håndtering af overholdelsesaktiviteter.

Definer interne kontrolfunktioner, og forbedre gennemskueligheden

Opret arbejdsprocesser til at specificere hændelser på baggrund af relevante overholdesscenarier, herunder ruter, godkendelser, uddelegering og eskaleringer. Det indbyggede Compliance Center hjælper med til at forbedre gennemskueligheden i virksomhedsledelse og overholdelse med et enkelt lager med politikker, procedurer, dokumenter og rapporter.

Opgrader for at maksimere din it-investering

Med Microsoft Dynamics AX kan Business Ready Enhancement Plan-abonnenter få opdateringer baseret på deres specifikke plan. Derudover forenkler og standardiserer Microsoft Dynamics Sure Step, som er en række værktøjer, metoder og services, opgraderingsprocessen, uanset om du opgraderer fra Microsoft Dynamics AX 3.0 eller Microsoft Dynamics AX 4.0, for at hjælpe dig med at få det meste ud af din it-investering. Kontakt din lokale Microsoft Dynamics-partner for specifikke oplysninger om, hvordan du kan drage fordel af de seneste forbedringer.

FUNKTIONER

BUSINESS ESSENTIALS	Rollecentre	<ul style="list-style-type: none"> • Microsoft Dynamics AX og Enterprise Portal framework giver rolletilpasset adgang til data, rapporter, beskeder og almindelige opgaver. Du kan selv indstille dit rollecenter til at overvåge og prioritere opgaver baseret på forretningsbehov. • Opgaver præsenteres visuelt som dokumentstikord, der giver oplysninger om den arbejdsbyrde, som er forbundet med hver enkelt aktivitet. • Rollecentre kan vises i Microsoft Dynamics AX eller Enterprise Portal i Microsoft Dynamics AX ved anvendelse af Microsoft Office SharePoint® Server.*
	Opgraderingsmuligheder	<ul style="list-style-type: none"> • Opgrader direkte fra Microsoft Dynamics AX 3.0 eller Microsoft Dynamics AX 4.0 til Microsoft Dynamics AX 2009.
	Unified Communication	<ul style="list-style-type: none"> • Brug oplysninger om tilstedeværelse til at forenkle samarbejdet med dine kolleger, samarbejdspartnere, leverandører og kunder, hvis data ligger i dit ERP-system. • Kommuniker ved hjælp af e-mail, eller start en onlinesamtale eller et telefonopkald fra Microsoft Dynamics AX.**
	Brugergrænseflade	<ul style="list-style-type: none"> • Find hurtigt det, du skal bruge, med simpel navigation baseret på den velkendte, intuitive grænseflade i Microsoft Office-systemet. • Anvend fleksible værktøjer til at præsentere data nemt og visuelt.
	Fleksible arbejdsprocesser	<ul style="list-style-type: none"> • Brug Windows® Workflow Foundation til at oprette forretningsregler og brugertilpasse arbejdsprocesser, eller brug skabeloner, til at automatisere forretningsprocesser.
	Landespecifik funktionalitet	<ul style="list-style-type: none"> • Udvid funktionaliteten, så den hjælper dig med at overholde landespecifikke bestemmelser.
	Multi-site-funktioner	<ul style="list-style-type: none"> • Brug den nye lagerdimension for anlæg i hele systemet for at understøtte multi-site-scenarie. • Strømlin multi-site-styring med evnen til at definere forskellige omkostninger, priser og omkostningsartfrekvensen, angive økonomiske standarddimensioner for salgsordrer, styre leveringsdatoer i forskellige tidszoner og køre varedisponering for at se varer på materialelister og rutedata efter anlægstørrelsen. • Få adgang til understøttelse af flere tidszoner med præferencer for dato- og tidsfelter angivet på brugerniveau.
	Business Intelligence (BI)	<ul style="list-style-type: none"> • Vælg foruddefinerede præstationsindikatorer på baggrund af rolle, og overvåg vigtige forretningsprocesser i en panelvisning - det hele i rollecentret. • Gør det nemmere at generere rapporter med foruddefinerede rolletilpassede datakuber. • Brug foruddefinerede kuber til Microsoft Office PerformancePoint™ Server 2007 til at formulere en effektiv forretningsstrategi, overvåge præstationer og analysere resultater fra hele virksomheden. • Opdag tendenser og muligheder hurtigere ved at generere standard- ad-hoc- og analyserapporter med SQL Server Reporting Services. • Generer analyse- og ad-hoc-rapporter i Microsoft Office Excel® ved hjælp af SQL Server Analysis Services. • Del og rediger data ved at eksportere til Microsoft Office Visio® og Excel med muligheden for at anvende PivotTable®-visninger.
	Understøttelse af delte services	<ul style="list-style-type: none"> • Reducer omkostninger med centraliseret behandling af kunde- og leverandørbetalinger.
	Økonomistyring	<ul style="list-style-type: none"> • Forhåndsgodkend kreditkortbetalinger for salgsordrer. • Anvend trejssammenligning til leverandørfakturaer for at fakturere en indkøbsordre efter følgeseddel, gem en faktura før bogføring, og indfør eventuelle omkostningskoder, der ikke var inkluderet i den oprindelige indkøbsordre.

* Enterprise Portal er kun tilgængelig med Microsoft Dynamics Client til Microsoft Office og kræver derfor Advanced Management licensing edition.

** Anvendelse af onlinebeskeder eller telefontjenesten Voice over Internet Protocol (VoIP) kræver anskaffelse af yderligere komponenter eller services.

FUNKTIONER

ADVANCED MANAGEMENT	Integration med Microsoft Office Project Server	<ul style="list-style-type: none"> Kombiner styrkerne ved Microsoft Office Project Server og Microsoft Dynamics AX til at planlægge og administrere projekter og give tovejsintegration til projekter, aktiviteter og opgaver.
	Styring af overholdelse	<ul style="list-style-type: none"> Spør og styr nemt overholdelsesstatus, -dokumenter, -rapporter og -aktiviteter ved hjælp af Compliance Center. Definer og vedligehold proces- og data kontrolfunktioner med forretningsregler og procesmotorer, der router hændelser på baggrund af bestemte risiko- og overholdesscenarier. Dokumenter vigtige forretningsprocesser og -kontrolfunktioner med den integrerede opgaveregistrering. Få godkendelsesoplysninger for brugerdefinerede kontrolprocesser for overholdelse elektronisk ved hjælp af elektroniske signaturer.
	Kvalitetsstyring	<ul style="list-style-type: none"> Gør forretningsprocesserne for kvalitetssikring, kvalitetskontrol, råmaterialer og lotsporing bedre.
	Webbaseret udgiftsstyring	<ul style="list-style-type: none"> Opret per diæt og udlægs-regler, definer godkendelsesprocesser, importer kreditkorttransaktioner og håndter personlige udgifter.*
	Indkøbsrekvisitioner	<ul style="list-style-type: none"> Strømlin indkøb med en end-to-end-proces, som inkluderer anmodninger om forslag, leverandørsammenligning og integrerede indkøbsprocesser.
	Customer relationship management	<ul style="list-style-type: none"> Forbedret lead- og mulighedsstyring indbefatter evnen til at oprette, opdatere og håndtere oplysninger om leads. Forbind data om ansvar, medarbejdere kampagner med gemte oplysninger. Vedligehold og centraliser kontaktoplysninger for hele virksomheden med det globale adressekartotek.
	Avanceret økonomisk support	<ul style="list-style-type: none"> Et hvilket som helst firma i virksomheden kan udskrive en opgørelse til en kunde, og virksomheden kan oprette en enkelt, samlet regnskabsoversigt for flere forskellige firmaer. Definer allokeringsregler til fordeling af bogførte beløb til destinationskonti eller -dimensioner på et hvilket som helst tidspunkt.
YDERLIGERE KOMPONENTER	Udvidet sprogunderstøttelse	<ul style="list-style-type: none"> Udvidet understøttelse indbefatter arabisk sprog og det arabiske tegnsæt. Læs formularer ved hjælp af tovejsbrugergænsefladen.
	HR-styring	<ul style="list-style-type: none"> Integrer medarbejderoplysninger mellem HR- og lønsystemer. Gør pay-for-performance lettere med forskellige kompensations- og motivationsplaner.
ANDET	Microsoft Dynamics Client til Microsoft Office	<ul style="list-style-type: none"> Udvid processtyringen og indsigten i Microsoft Dynamics-programmet til at omfatte alle medarbejdere via det velkendte Microsoft Office-system. Få adgang til Microsoft Dynamics AX ved hjælp af Enterprise Portal, som kører på Microsoft Windows SharePoint Services eller SharePoint Server.**

* Navngivet brugerlicens til Microsoft Dynamics Client til Microsoft Office er påkrævet.

** Microsoft Dynamics Client til Microsoft Office er kun tilgængelig med Advanced Management licensing.

Funktioner er organiseret af Business Ready Licensing. De faktiske udgaver kan variere efter tidspunktet for udstedelse af licens.

Yderligere oplysninger om Microsoft Dynamics AX finder du på www.microsoft.dk/dynamics/ax.

Dette dokument er udelukkende til informationsbrug.

MICROSOFT GIVER INGEN GARANTI, DET VÆRE SIG UDTRYKKELEG, STILTIENDE ELLER LOVMÆSSIG, FOR INDHOLDET I DETTE DOKUMENT.
04/2008

Microsoft®